

COMUNE DI SAN CASCIANO VAL DI PESA PIANO OPERATIVO - QUADRO CONOSCITIVO

Analisi del Patrimonio edilizio nel territorio aperto

Responsabile del progetto: *prof. Arch. GIAN FRANCO DI PIETRO*

Collaboratori: *arch. D. Donatini, arch. R. Monaci, arch. G. Pessina*

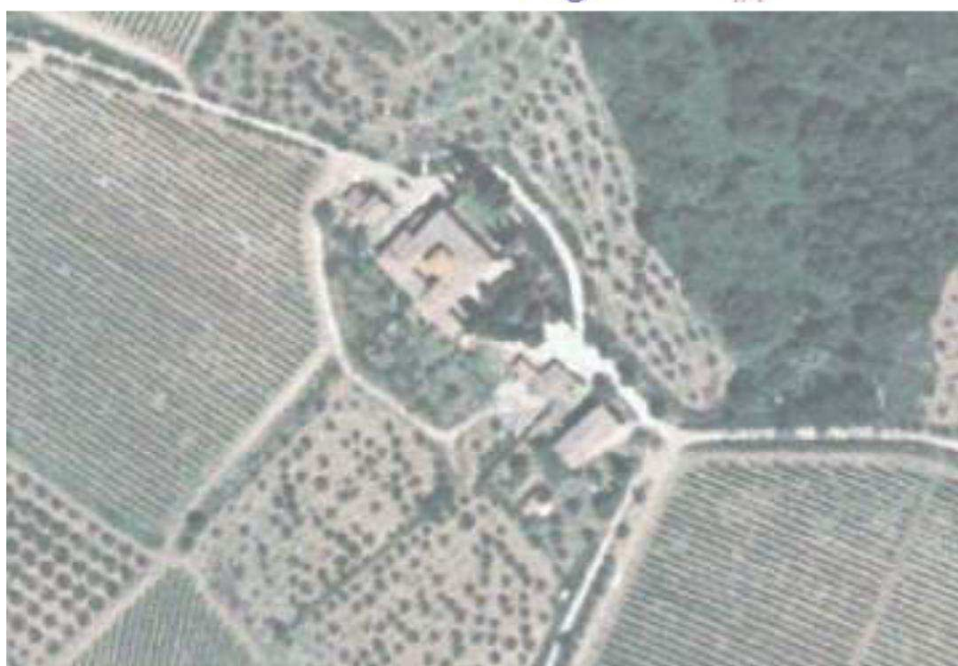
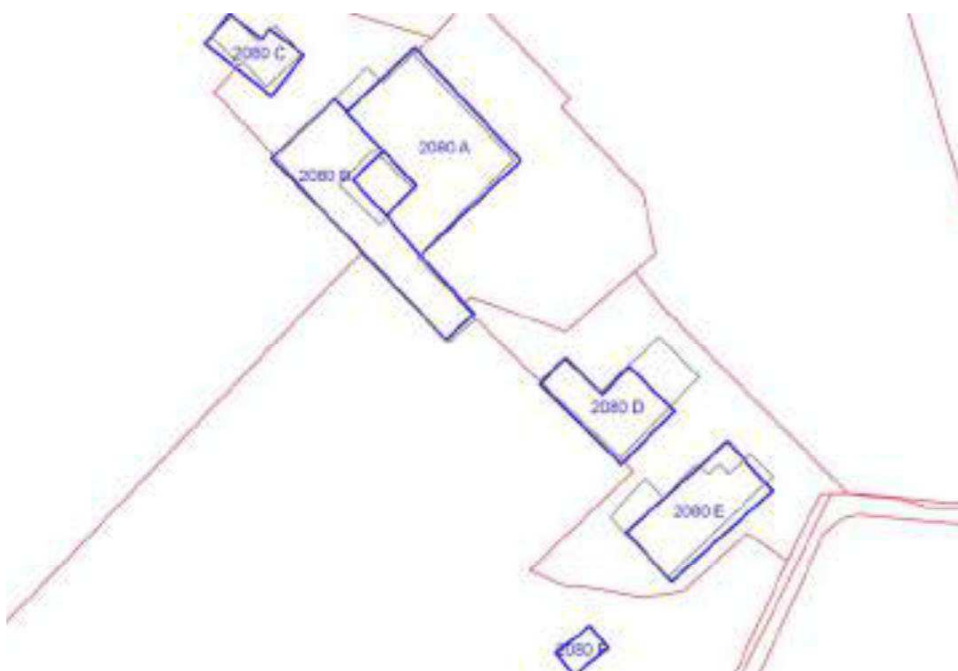
SCHEMA N. 2080

Toponimo ed indirizzo V.la Pancani Via Campoli 150

Schede 1985: n. 02/ 446-447-448-449-450-451

CTR 1:5000: foglio n. 275152

NCT: foglio/particella 84/91;84/8000;84/120;84/89;84/251;84/90;84/252



	OGGETTO	*
A	villa	RV
B	fattoria	RV
C	fienile con carraia	RV
D	carraia	V
E	casa colonica	SV
F	annesso agricolo	V

(*)Valore: RV: rilevante; V: medio; CC: compatibile con il contesto; SV: scarso; N: nullo

Data rilievo: 05/02/03

USO ATTUALE		
	Abitazione permanente	
	Abitazione permanente ; Annesso agricolo	
	Annesso agricolo	
	Annesso agricolo	
	Abitazione permanente	
	Annesso agricolo	
Note B: Edificio con residenze ai piani superiori e volumi ad uso agricolo al piano terra		
ALTERAZIONI TIPOLOGICHE		
	Restauro senza alterazioni	
	Superfetazioni	
	Assenti	
	Assenti	
	Rifacimento totale	
	Assenti	
Note B: Volume sotto terrazza nel fronte sud-est dell'edificio		
ALTERAZIONI ARCH. ESTERNE		
A		
Coperture	assenti	
Gronde e cornicioni	assenti	
Comignoli	assenti	
Intonaci	assenti	
Muri a faccia vista	assenti	
Aperture	assenti	
Infissi e persiane	assenti	
Elementi costruttivi/decorativi	assenti	
Elementi aggettanti (tettini)	leggere	
B		
Coperture	assenti	

Gronde e cornicioni	assenti	
Comignoli	assenti	
Intonaci	assenti	
Muri a faccia vista	assenti	
Aperture	assenti	
Infissi e persiane	leggere	
Elementi costruttivi/decorativi	assenti	
Elementi aggettanti (tettini)	assenti	
C		
Coperture	assenti	
Gronde e cornicioni	assenti	
Comignoli	assenti	
Intonaci	assenti	
Muri a faccia vista	assenti	
Aperture	leggere	
Infissi e persiane	assenti	
Elementi costruttivi/decorativi	assenti	
Elementi aggettanti (tettini)	assenti	
D		
Coperture	assenti	
Gronde e cornicioni	assenti	
Comignoli	assenti	
Intonaci	assenti	
Muri a faccia vista	assenti	
Aperture	gravi	
Infissi e persiane	leggere	
Elementi costruttivi/decorativi	assenti	
Elementi aggettanti (tettini)	assenti	
E		
Coperture	--	
Gronde e cornicioni	--	
Comignoli	--	
Intonaci	--	
Muri a faccia vista	--	
Aperture	--	
Infissi e persiane	--	
Elementi costruttivi/decorativi	--	
Elementi aggettanti (tettini)	--	
F		

Coperture	assenti	
Gronde e cornicioni	assenti	
Comignoli	assenti	
Intonaci	assenti	
Muri a faccia vista	assenti	
Aperture	assenti	
Infissi e persiane	assenti	
Elementi costruttivi/decorativi	assenti	
Elementi aggettanti (tettini)	assenti	
STATO DI CONSERVAZIONE		
A	Buono	
B	Medio	
C	Medio	
D	Medio	
E	Buono	
F	Medio	
VALORE		
A	Rilevante	
B	Rilevante	
C	Rilevante	
D	Medio	
E	Scarso	
F	Medio	
AREA DI PERTINENZA		Valore complessivo: Rilevante
	Aperta	Aia costruita in pietra di Rilevante Valore (RV)
	Recinzioni interne	Giardino formale
	Cancello	
	Alberature di pregio	
	Terrazza	
	Recinzione con rete metallica	
	Recinzione con muri	
ALTERAZIONI AREA DI PERTINENZA		Alterazioni complessive: assenti
	Pavimentazione	assenti
	Muri a retta in c.a.	assenti
	Arredo (lumi;gazebo;..)	assenti
	Vegetazione incongrua	assenti

Garage/rimessa interrata	assenti	
Box	assenti	
Parcheggi	presente	
Baracche precarie	presente	

VISIBILITA'

Da punti panoramici





